

GIPS UND GIPSPUTZE

Vielseitig.
Nachhaltig.
Sicher.

INITIATIVE
Pro
Gipsputz





INITIATIVE
**Pro
Gipsputz**



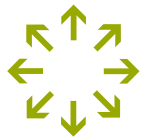


Gipsputz- Vielseitigkeit in Perfektion

Gips bietet eine Fülle von Möglichkeiten im Bauwesen. Dank seiner vielseitigen Eigenschaften erfüllen Gipsbaustoffe zahlreiche Anforderungen – vor allem unsere leichten Innenputze aus Gips: Sie sind langlebig, wohngesund, behaglich, nachhaltig, sicher, robust und wirtschaftlich.



Übrigens: Gips ist ein Mineral, das fast überall auf der Erde reichlich vorkommt. Sein chemischer Name lautet Calciumsulfat-Dihydrat ($\text{CaSO}_4 \times 2\text{H}_2\text{O}$). Hervorzuheben ist das im Calciumsulfat gebundene Kristallwasser. Erfahren Sie mehr darüber beim Thema Brandschutz.



Erste Wahl für zeitlos schöne Oberflächen

1



2



3



- 1 geglättete Oberfläche
- 2 gefilzte Oberfläche
- 3 strukturierte Oberfläche

Gipsputze sind die perfekte Antwort auf die Anforderungen zahlreicher Gebäude. Sie lassen sich einfach und zügig verarbeiten, sind flexibel einsetzbar und fördern einen schnellen Baufortschritt. Egal, ob glatte oder gefilzte Oberflächen oder ganz außergewöhnliche Gestaltungsideen gewünscht sind – Gipsputze setzen der Kreativität keine Grenzen.

Setzen Sie bei der Modernisierung mit Gipsputz, Gipsspachtel oder Stuckgips Akzente. Denn fast immer kann die ursprüngliche Idee des Baumeisters oder die Konzeption des Bauwerks mit Gipsbaustoffen einfach und wirkungsvoll in die Zukunft fortgeführt werden.







Behaglichkeit zum Greifen nah

Gipsputz trägt maßgeblich zur Behaglichkeit in Innenräumen bei. Durch seine Fähigkeit, Luftfeuchtigkeit aufzunehmen und danach auch wieder abzugeben, reguliert ein Gipsputz das Innenraumklima auf natürliche Weise. Putzflächen aus Gips fühlen sich zudem angenehm warm an: Diese besonders charakteristische Eigenschaft sorgt dauerhaft für ein echtes Wohlfühl-erlebnis aller Bewohner.

Unser Tipp: Als wohngesunde Partner des Gipsputzes bieten sich diffusionsoffene Farben an.





Gipsputz - Nachhaltigkeit von Anfang an

Moderne Baustoffe sind nachhaltig von Anfang an. Gips wird mit einem vergleichsweise geringen Energieaufwand hergestellt. Der Energiebedarf und die CO₂-Emissionen sinken dank moderner Produktionsanlagen immer weiter. Bis spätestens 2050 sollen die Emissionen sogar bei Null liegen – so will es der ambitionierte Fahrplan aller europäischen Gipshersteller.



Traditionell werden Gipsputze einlagig verarbeitet, in der Regel beträgt ihre Dicke gerade einmal 8 bis 10 mm. Das bedeutet: Sparsamer Einsatz wertvoller Rohstoffe und höchste Materialeffizienz bei optimaler Leistungsfähigkeit und maximaler Nutzungsdauer.

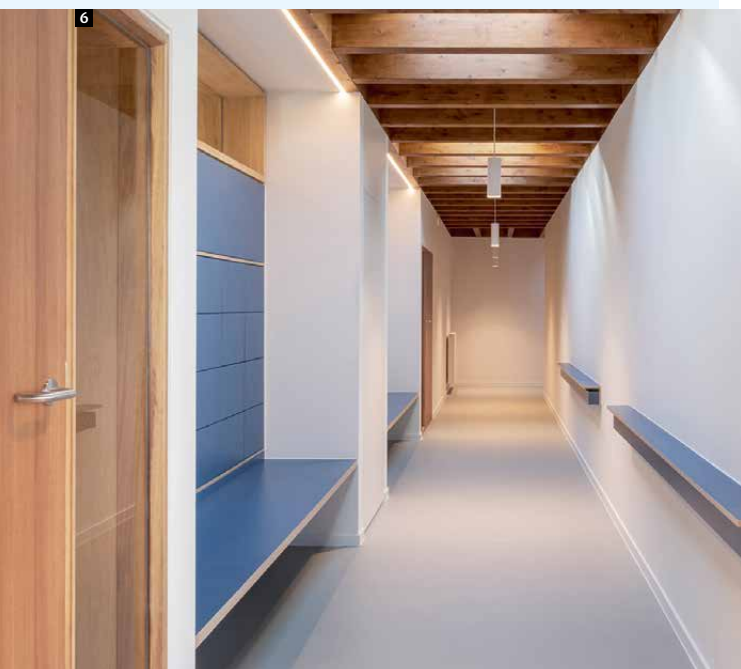


Langlebigkeit bewährt im Laufe der Zeit



Gips und Stuck setzen historische Bauideale fort und erfüllen zugleich moderne Standards in Bauphysik, Komfort und ästhetischer Qualität.

Die beeindruckende Langlebigkeit und zeitlose Schönheit von Gips finden ihre Bestätigung in eindrucksvollen historischen Bauten, die noch heute bewundert werden. Über Jahrtausende hinweg haben dabei auch Gipsputze ihre herausragenden Eigenschaften unter Beweis gestellt – und sie sind noch heute die bevorzugte Wahl zahlreicher Bauschaffender. Ihre Fähigkeit, den Zahn der Zeit zu überdauern, ist ein Zeugnis ihrer Qualität und ihrer anhaltenden Relevanz in der Bauwelt.



1 Bode Museum, Berlin **2** Märkisches Museum Berlin, Gotische Halle
3 Gipsbüste der Nofretete **4** Märkisches Museum Berlin, Gotische Halle
5 Wallfahrtskirche Steinhausen **6** Zeitgemäßer Einsatz von Gipsputz in stark frequentierten Räumen



Wirtschaftlichkeit ohne Kompromisse

Gipsputze bieten nicht nur eine einfache Verarbeitung, sondern auch wirtschaftliche Vorteile. Dank ihres einlagigen Auftrags sind sie ideal für eine effiziente Bauabwicklung und optimale Kosteneffizienz – insbesondere bei großen Flächen. Besonders bewähren sich dabei die zuverlässigen Gips-Maschinenputze, die durch hohe Tagesleistungen und herausragende Ergiebigkeit dem Handwerk eine hohe Wertschöpfung bieten.






Die schnelle Trocknung von Gips- und Gipskalkputzen schafft zudem günstige Bedingungen für den reibungslosen Fortgang auf der Baustelle.

Die einlagige Verarbeitung von Gipsputz spart nicht nur Zeit, sondern auch Kosten: Für eine effiziente Bauabwicklung ohne Abstriche bei der Qualität.





Gipsputz - Sicherheit integriert

Die Brandschutzeigenschaften von Baustoffen sind von entscheidender Bedeutung für die Sicherheit von Menschen, Tieren und Bauwerken. Hierbei spielt Gips eine herausragende Rolle durch seine besondere mineralische Struktur. Der zentrale Aspekt ist hierbei das im Gipsputz enthaltene Kristallwasser: Es verzögert die Temperaturerhöhung im Brandfall und trägt

Wissenswert: Im Brandfall bietet Gips durch das freiwerdende Kristallwasser einen zusätzlichen aktiven Brandschutz.

so aktiv dazu bei, den Brandschutz zu verbessern. Durch diese essenzielle Eigenschaft zählen Gipsputze seit jeher zu den unverzichtbaren Komponenten im baulichen Brandschutz.



Übrigens: Gips und Putze auf Gipsbasis gelten in Deutschland als klassifizierte nichtbrennbare Baustoffe der Baustoffklassen A.



Wohngesundheit im Fokus

In einer Zeit, in der emissionsarme Baustoffe immer wichtiger werden, ist Gips eine herausragende Option für gesundes Wohnen. Deshalb werden gipsbasierte Baustoffe ohne Lösungsmittel und andere besorgniserregende Stoffe hergestellt. Dennoch lassen die Hersteller in Deutschland ihre Produkte auf flüchtige organische Stoffe prüfen.

**Gipsputze und
Gipsspachtel sind
in puncto
Wohngesundheit
rundum sicher.**





Nachweislich nahezu emissionsfrei, beeinträchtigt Gips die Raumluftqualität nicht im Geringsten – obwohl Wände und Decken vollflächig verputzt sind und den Raum nahezu komplett umschließen. Das liegt an ihrer mineralischen Natur und an den hochwertigen Rohstoffen in unseren Gips-Trockenmörteln.



Dank seiner natürlichen Sorptionsfähigkeit trägt Gipsputz dazu bei, die Luftfeuchtigkeit auf natürliche Weise zu regulieren – für ein gesundes Raumklima ohne zusätzlichen Aufwand.

Robustheit für jeden Raum



Gips für Wohnräume, Küche und Bad? Absolut! Gipsputze eignen sich ideal für jeden Raum im Haus, vom Keller bis zum Dach.

Gipsputze sind robuste Lösungen für jedes Zuhause – sei es im Flur oder im Kinderzimmer. Auch in häuslichen Küchen und Bädern erweisen sie sich als verlässliche Wahl, solange sie nicht übermäßigem und lang anhaltendem Spritzwasser ausgesetzt sind, wie es beispielsweise in Duschen der Fall ist. In diesen Fällen wird eine Abdichtung gemäß den geltenden technischen Standards vom Fliesenleger eingebaut.



Besonders in stark frequentierten Bereichen zeigen Gipsputze mit erhöhter Oberflächenhärte ihre Stärke. So bleiben beispielsweise auch Treppenhäuser langfristig ansehnlich. Gipsputze bieten zudem eine ausgezeichnete Haftung auf praktisch allen Untergründen – ein Grund mehr für solide Oberflächen, die dauerhaft schön bleiben.



Übrigens: Auf der Website **[gips.de](https://www.gips.de)** finden Sie wichtige technische Merkblätter und wertvolles Praxiswissen zu Gipsputzen und deren Verarbeitung.



Eine Information der Hersteller der Industriegruppe Baugipse (IGB) im Bundes- verband der Gipsindustrie e.V.



Baunit GmbH
Reckenberg 12
87541 Bad Hindelang
Telefon +49 8324 921-0
info@baumit.de
www.baunit.de

CASEA

IM AUFTRAG DER ZUKUNFT

CASEA GmbH
Pontelstraße 3
99755 Ellrich
Telefon +49 36332 89-0
info@casea-gips.de
www.casea-gips.de

KNAUF

Knauf Gips KG
Am Bahnhof 7
97346 Iphofen
Telefon +49 09001 31-2000
knauf-direkt@knauf.com
www.knauf.com

Bildnachweise: Wenn nicht anders angegeben: Industriegruppe Baugipse, S.4/5 tiena_Adohe Stock, S.7 mi. Yuwarin_Adohe Stock, S.7 u. AkuAku_Adohe Stock, S. 8 o. fizkes_Adohe Stock, S.8 u.li. Casa imágenes_Adohe Stock, S.8 u.m. Michael_Adohe Stock, S.9 u.re vxnaghi-yev_Adohe Stock, S.10 Jenko Ataman_Adohe Stock, S. 12: 1, 2, 4, K. Rogge Spezialbau GmbH, Fotograf Bernd Gallandi sowie unter Verwendung von Bildmaterial der Getty Images Deutsch-



**maxit Gruppe |
Franken Maxit Mauermörtel
GmbH & Co.**

Azendorf 63
95359 Kasendorf
Telefon: +49 9220 18-0
info@maxit.de
www.maxit.de



Saint-Gobain Rigips GmbH

Schanzenstraße 84
40549 Düsseldorf
Telefon +49 211 5503-0
info@rigips.de
www.rigips.de



VG-ORTH GmbH & Co. KG

Holeburgweg 24
37627 Stadtoldendorf
Telefon +49 5532 505-0
info@multigips.de
www.multigips.de

GIPS UND GIPSPUTZE



Im Zentralverband des Deutschen Baugewerbes

Unterstützer:

Bundesverband Ausbau und Fassade im Zentralverband des Deutschen Baugewerbes e. V.

Kronenstraße 55–58
10117 Berlin Mitte



Bundesverband Farbe Gestaltung Bautenschutz

Solmsstraße 4
60486 Frankfurt



Bundesfachgruppe Putz Stuck Trockenbau

Solmsstraße 4
60486 Frankfurt



Bundesausschuss Farbe und Sachwertschutz e.V.

Solmsstraße 4
60486 Frankfurt/Main



Fachverband der Stuckateure für Ausbau und Fassade (SAF)

Siemensstr. 6–8
71277 Rutesheim



VDPM - Verband für Dämmsysteme, Putz und Mörtel e.V.

Reinhardtstraße 14
10117 Berlin

Herausgeber:



Bundesverband der Gipsindustrie e. V. Industriegruppe Baugipse (IGB)

Kochstraße 6–7 · 10969 Berlin
www.gips.de

Vielseitig. Nachhaltig. Sicher.