

GIPS UND GIPSPUTZE

Vielseitig.  
Nachhaltig.  
Sicher.





**GIPS**   
schafft Freiräume.



INITIATIVE  
**Pro  
Gipsputz**



GIPS UND GIPSPUTZE

Vielseitig.

# Gipsputz- Vielseitigkeit in Perfektion

Gips bietet eine Fülle von Möglichkeiten im Bauwesen. Dank seiner vielseitigen Eigenschaften erfüllen Gipsbaustoffe zahlreiche Anforderungen – vor allem unsere leichten Innenputze aus Gips: Sie sind langlebig, wohngesund, behaglich, nachhaltig, sicher, robust und wirtschaftlich.

**Übrigens:** Gips ist ein Mineral, das fast überall auf der Erde reichlich vorkommt. Sein chemischer Name lautet Calciumsulfat-Dihydrat ( $\text{CaSO}_4 \times 2\text{H}_2\text{O}$ ). Hervorzuheben ist das im Calciumsulfat gebundene Kristallwasser. Erfahren Sie mehr darüber beim Thema Brandschutz.



# Erste Wahl für zeitlos schöne Oberflächen

1



Gipsputze sind die perfekte Antwort auf die Anforderungen zahlreicher Gebäude. Sie lassen sich einfach und zügig verarbeiten, sind flexibel einsetzbar und fördern einen schnellen Baufortschritt. Egal, ob glatte oder gefilzte Oberflächen oder ganz außergewöhnliche Gestaltungsideen gewünscht sind – Gipsputze setzen der Kreativität keine Grenzen.

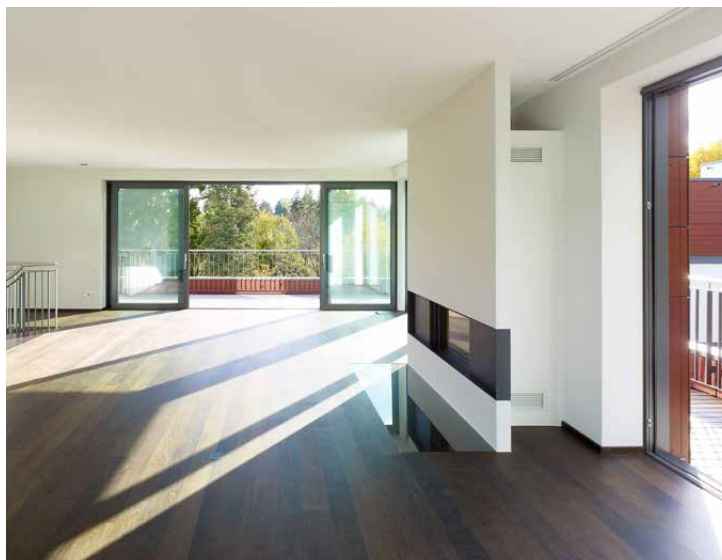
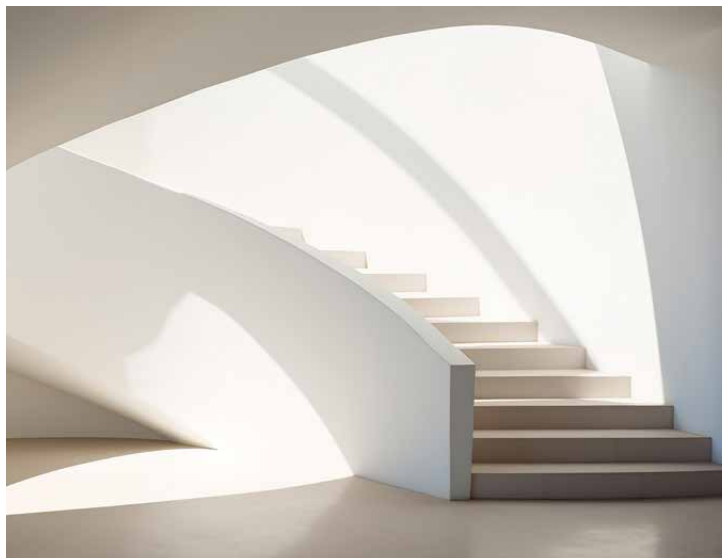
2



3



Setzen Sie bei der Modernisierung mit Gipsputz, Gipsspachtel oder Stuckgips Akzente. Denn fast immer kann die ursprüngliche Idee des Baumeisters oder die Konzeption des Bauwerks mit Gipsbaustoffen einfach und wirkungsvoll in die Zukunft fortgeführt werden.





## Behaglichkeit zum Greifen nah

Gipsputz trägt maßgeblich zur Behaglichkeit in Innenräumen bei. Durch seine Fähigkeit, Luftfeuchtigkeit aufzunehmen und danach auch wieder abzugeben, reguliert ein Gipsputz das Innenraumklima auf natürliche Weise. Putzflächen aus Gips fühlen sich zudem angenehm warm an: Diese besonders charakteristische Eigenschaft sorgt dauerhaft für ein echtes Wohlfühl-Erlebnis aller Bewohner.

**Unser Tipp:** Als wohngesunde Partner des Gipsputzes bieten sich diffusionsoffene Farben an.



GIPS UND GIPSPUTZE

Nachhaltig.



# Gipsputz - Nachhaltigkeit von Anfang an

Moderne Baustoffe sind nachhaltig von Anfang an. Gips wird mit einem vergleichsweise geringen Energieaufwand hergestellt. Der Energiebedarf und die CO<sub>2</sub>-Emissionen sinken dank moderner Produktionsanlagen immer weiter. Bis spätestens 2050 sollen die Emissionen sogar bei Null liegen – so will es der ambitionierte Fahrplan aller europäischen Gipshersteller.

Traditionell werden Gipsputze einlagig verarbeitet, in der Regel beträgt ihre Dicke gerade einmal 8 bis 10 mm. Das bedeutet: Sparsamer Einsatz wertvoller Rohstoffe und höchste Materialeffizienz bei optimaler Leistungsfähigkeit und maximaler Nutzungsdauer.



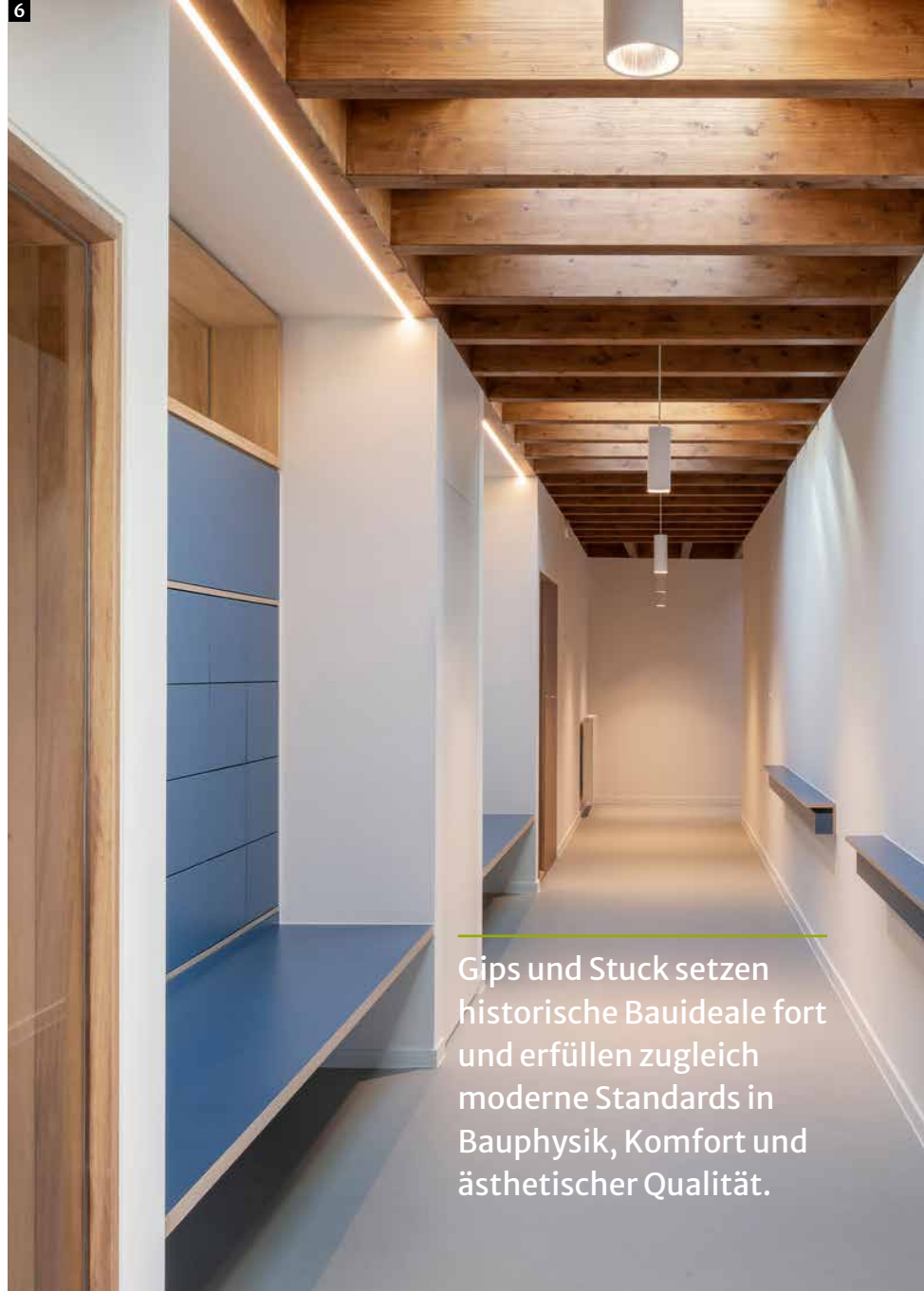




# Langlebigkeit bewährt im Laufe der Zeit

Die beeindruckende Langlebigkeit und zeitlose Schönheit von Gips finden ihre Bestätigung in eindrucksvollen historischen Bauten, die noch heute bewundert werden. Über Jahrtausende hinweg haben dabei auch Gipsputze ihre herausragenden Eigenschaften unter Beweis gestellt – und sie sind noch heute die bevorzugte Wahl zahlreicher Bauschaffender. Ihre Fähigkeit, den Zahn der Zeit zu überdauern, ist ein Zeugnis ihrer Qualität und ihrer anhaltenden Relevanz in der Bauwelt.

1 Bode Museum, Berlin 2 Märkisches Museum Berlin, Gotische Halle 3 Gipsbüste der Nofretete 4 Märkisches Museum Berlin, Gotische Halle 5 Wallfahrtskirche Steinhausen 6 Zeitgemäßer Einsatz von Gipsputz in stark frequentierten Räumen



Gips und Stuck setzen historische Bauideale fort und erfüllen zugleich moderne Standards in Bauphysik, Komfort und ästhetischer Qualität.

# Wirtschaftlichkeit ohne Kompromisse



Gipsputze bieten nicht nur eine einfache Verarbeitung, sondern auch wirtschaftliche Vorteile. Dank ihres einlagigen Auftrags sind sie ideal für eine effiziente Bauabwicklung und optimale Kosteneffizienz – insbesondere bei großen Flächen. Besonders bewähren sich dabei die zuverlässigen Gips-Maschinenputze, die durch hohe Tagesleistungen und herausragende Ergiebigkeit dem Handwerk eine hohe Wertschöpfung bieten.

Die schnelle Trocknung von Gips- und Gipskalkputzen schafft zudem günstige Bedingungen für den reibungslosen Fortgang auf der Baustelle.

---

**Die einlagige Verarbeitung von Gipsputz spart nicht nur Zeit, sondern auch Kosten: Für eine effiziente Bauabwicklung ohne Abstriche bei der Qualität.**

GIPS UND GIPSPUTZE

Sicher.



# Gipsputz - Sicherheit integriert

**Wissenswert: Im Brandfall bietet Gips durch das freiwerdende Kristallwasser einen zusätzlichen aktiven Brandschutz.**

Die Brandschutzeigenschaften von Baustoffen sind von entscheidender Bedeutung für die Sicherheit von Menschen, Tieren und Bauwerken. Hierbei spielt Gips eine herausragende Rolle durch seine besondere mineralische Struktur. Der zentrale Aspekt ist hierbei das im Gipsputz enthaltene Kristallwasser: Es verzögert die Temperaturerhöhung im Brandfall und trägt so aktiv dazu bei, den Brandschutz zu verbessern. Durch diese essenzielle Eigenschaft zählen Gipsputze seit jeher zu den unverzichtbaren Komponenten im baulichen Brandschutz.

**Übrigens:** Gips und Putze auf Gipsbasis gelten in Deutschland als klassifizierte nichtbrennbare Baustoffe der Baustoffklassen A.



## Wohngesundheit im Fokus

In einer Zeit, in der emissionsarme Baustoffe immer wichtiger werden, ist Gips eine herausragende Option für gesundes Wohnen. Deshalb werden gipsbasierte Baustoffe ohne Lösungsmittel und andere besorgniserregende Stoffe hergestellt. Dennoch lassen die Hersteller in Deutschland ihre Produkte auf flüchtige organische Stoffe prüfen. Nachweislich nahezu emissionsfrei, beeinträchtigt Gips die Raumluftqualität nicht im Geringsten – obwohl Wände

und Decken vollflächig verputzt sind und den Raum nahezu komplett umschließen. Das liegt an ihrer mineralischen Natur und an den hochwertigen Rohstoffen in unseren Gips-Trockenmörteln.

---

**Gipsputze und Gipsspachtel sind in puncto Wohngesundheit rundum sicher.**



Dank seiner natürlichen Sorptionsfähigkeit trägt Gipsputz dazu bei, die Luftfeuchtigkeit auf natürliche Weise zu regulieren – für ein gesundes Raumklima ohne zusätzlichen Aufwand.



## Robustheit für jeden Raum

Gipsputze sind robuste Lösungen für jedes Zuhause – sei es im Flur oder im Kinderzimmer. Auch in häuslichen Küchen und Bädern erweisen sie sich als verlässliche Wahl, solange sie nicht übermäßigem und langanhaltendem Spritzwasser ausgesetzt sind, wie es beispielsweise in Duschen der Fall ist. In diesen Fällen wird eine Abdichtung gemäß den geltenden technischen Standards vom Fliesenleger eingebaut.



Besonders in stark frequentierten Bereichen zeigen Gipsputze mit erhöhter Oberflächenhärte ihre Stärke. So bleiben beispielsweise auch Treppenhäuser langfristig ansehnlich. Gipsputze bieten zudem eine ausgezeichnete Haftung auf praktisch allen Untergründen – ein Grund mehr für solide Oberflächen, die dauerhaft schön bleiben.

---

**Übrigens:** Auf der Website [gips.de](https://www.gips.de) finden Sie wichtige technische Merkblätter und wertvolles Praxiswissen zu Gipsputzen und deren Verarbeitung.



Gips für Wohnräume, Küche und Bad? Absolut! Gipsputze eignen sich ideal für jeden Raum im Haus, vom Keller bis zum Dach.

Eine Information der Hersteller der Industriegruppe Baugipse (IGB)  
im Bundesverband der Gipsindustrie e.V.



## Herausgeber

Eine Information der Hersteller der Industriegruppe Baugipse (IGB)  
im Bundesverband der Gipsindustrie e.V.

**Bundesverband der  
Gipsindustrie e.V.**  
Industriegruppe Baugipse (IGB)  
Kochstraße 6 – 7  
10969 Berlin  
www.gips.de

**Baumit GmbH**  
Reckenberg 12  
87541 Bad Hindelang  
Telefon +49 8324 921-0  
info@baumit.de  
www.baumit.de

**Knauf Gips KG**  
Am Bahnhof 7  
97346 Iphofen  
Telefon +49 09001 31-2000  
knauf-direkt@knauf.com  
www.knauf.com

**Saint-Gobain Rigips GmbH**  
Schanzenstraße 84  
40549 Düsseldorf  
Telefon +49 211 5503-0  
info@rigips.de  
www.rigips.de

**CASEA GmbH**  
Pontelstraße 3  
99755 Ellrich  
Telefon +49 36332 89-0  
info@casea-gips.de  
www.casea-gips.de

**maxit Gruppe |  
Franken Maxit Mauermörtel  
GmbH & Co.**  
Azendorf 63  
95359 Kasendorf  
Telefon: +49 9220 18-0  
info@maxit.de  
www.maxit.de

**VG-ORTH GmbH & Co. KG**  
Holeburgweg 24  
37627 Stadtoldendorf  
Telefon +49 5532 505-0  
info@multigips.de  
www.multigips.de

**Bildnachweise:** Wenn nicht anders angegeben: Industriegruppe Baugipse 2024, S. 4 tiena\_Adohe Stock, S. 5 o.li. Yuwarin\_Adohe Stock, S.5 u.re. AkuAku\_Adohe Stock, S.6 li. fizkes\_Adohe Stock, S.6 o.re. Casa imágenes\_Adohe Stock, S.6 mi. Michael\_Adohe Stock, S.6 u.re. vxnaghiyev\_Adohe Stock, S.8 Jenko Ataman\_Adohe Stock, S. 9: 1, 2, 4, K. Rogge Spezialbau GmbH, Fotograf Bernd Gallandi sowie unter Verwendung von Bildmaterial der Getty Images Deutschland GmbH (istockphoto.com/de), S.9 re. Koen Van Damme/Stocksy\_Adohe Stock, S.12 Bostan Natalia\_Adohe Stock, S.13 o.li. fizkes\_Adohe Stock, S.13 o.re. Juri\_Adohe Stock, S.13 re. 2K Studio\_iStock, S.14 o.li. fizkes\_Adohe Stock, S. 14 mi. Wonchalerm\_Adohe Stock, S.14 u.li. Koen Van Damme/Stocksy\_Adohe Stock, S.14 o.re. Jacob Lund\_Adohe Stock, S.14 re.u. Karepa\_Adohe Stock

